

# Merville

Réunion des présidents d'associations

Prospective

31 août 2016



Mairie de Merville

## **Locaux actuels**

## **Besoins nouveaux**

**Impact croissance**

**Impact réglementaire**

## **Solutions à déployer**

**Programme envisagé**

**Partage des équipements**

**Phases transitoires**

**Expression besoins spécifiques**

## **Les autres projets en cours**

## **Sécurité**



Mairie de Merville

# Locaux actuels

## Des locaux partagés



## Des locaux dédiées



## Des taux d'utilisation important

Associations

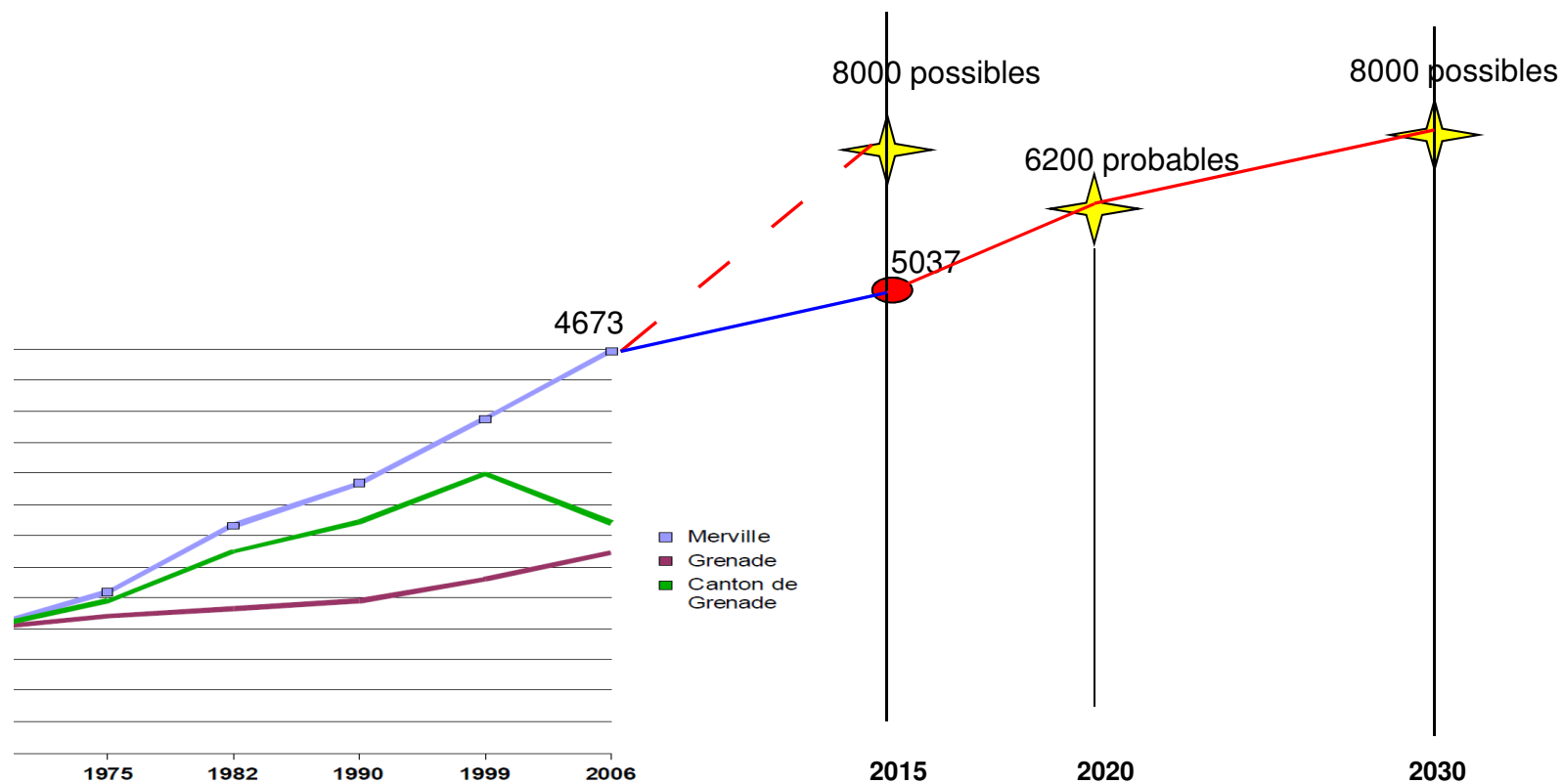
Enfance Jeunesse

Particuliers



Mairie de Merville

# Besoins nouveaux : impact croissance



	2010	2011	2012	2013	2014	2015	2016	2017	2018	2019	2020
Nombre d'habitants	4783	4900	4950	5000	5053	5037	5227	5306	5497	5775	6200
Nombre d'enfants scolarisés	550	558	566	575	583	602	625	650	675	700	720



Mairie de Merville

# Besoins nouveaux : impact réglementaire

## Accessibilité des établissements recevant du public

### Notion de Personne à Mobilité Réduite

Les personnes reconnues comme "handicapées"...



...et celles dites "à mobilité réduite"



Mairie de Merville

### Extrait note stratégique

La stratégie retenue allie mise aux normes, organisation des activités et évolution du patrimoine : cession ou démolition de biens obsolètes, constructions neuves

Les travaux et équipements lourds (ascenseurs) ne seront pas engagés sur les ERP destinés à être vendus ou démolis

Les étages sans ascenseur ne recevront plus de public car les coûts seraient disproportionnés face aux faibles surfaces à exploiter (Naudin..)

Ces locaux serviront de bureaux respectant les règles du code du travail et non celles des établissements recevant du public.

La construction d'un pôle multiservices indispensable face à la croissance permettra de rendre l'étage de la mairie accessible à tous et offrira de nouvelles surfaces aux activités associatives

L'agenda d'accessibilité est programmé sur 6 ans



Mairie de Merville

Dans les six années à venir , changement de destinations des salles en étage

Espace Jouvion

Espace Naudin

Salle Polyvalente



Mairie de Merville

# Programme envisagé : pôle multiservices

<b>Phase 1</b>	---	
Centre Communal d'Action Sociale	210 m <sup>2</sup>	Situé dans un bâtiment vétuste à proximité du site, son déplacement est la condition première à la réalisation du projet. L'extension de la mairie doit permettre de rendre accessible son étage via le positionnement d'un ascenseur dans le C.C.A.S.
Extension de la mairie	210 m <sup>2</sup>	
<b>Phase 2</b>	---	
Salle culturelle	400 m <sup>2</sup>	La salle existante située dans le prolongement de la mairie est trop vétuste et étroite, sa reconstruction est donc prévue dans une seconde tranche de travaux. Elle sera couplée avec un espace jeunesse et à des salles destinées aux associations en remplacement de leurs locaux existants également vétustes. Une halle couverte est à positionner à proximité des terrains de boules actuels afin de permettre son utilisation par l'association des boulistes ainsi que pour les marchés, repas de villages, etc. Un parvis couvert assurant la liaison entre les deux corps de bâtiments (CCAS et Salle culturelle) est à prévoir et sa dimension à adapter au projet.
Maison des jeunes	150 m <sup>2</sup>	
Salle des associations	150 m <sup>2</sup>	
Halle couverte	300 m <sup>2</sup>	
Parvis couvert	150 m <sup>2</sup>	
<b>Options</b>	---	
Banque alimentaire	50 m <sup>2</sup>	La relocalisation d'un local de stockage et de distribution pour la banque alimentaire est éventuellement à positionner en rez-de-chaussée d'un des bâtiments. Des sanitaires publics sont également à prévoir à proximité de la halle ainsi qu'un local pouvant éventuellement abriter le club de boulistes.
Local + Sanitaires publics	60 m <sup>2</sup>	
	---	
<b>TOTAL</b>	<b>1680 m<sup>2</sup></b>	



Mairie de Merville

# Programme envisagé : pôle multiservices

## ÉLÉMENTS DE PROGRAMME

### ENJEUX DU PROJET

Le projet, situé en plein cœur de ville présente un enjeu stratégique majeur pour la commune. Compte tenu de la complexité de l'intervention qui mêle projet urbain et projet architectural, il convient de ne pas dissocier ces deux interventions en terme de réflexion afin de leur conférer une cohérence d'ensemble.

Plusieurs enjeux sont à cibler :

- Orienter l'aménagement de la place vers le parc afin de le reconnecter visuellement avec la ville,
- Favoriser les connexions entre la place du 11 novembre 1918 et la place de la République,
- Redonner de la visibilité et de l'espace au monument aux morts,

- Traiter la jonction entre le parvis et les abords de l'église
- Requalifier la zone arrière réservée aux boulistes et au stationnement.

Néanmoins la réalisation de l'ensemble du programme sera divisé en deux phases de travaux distinctes :

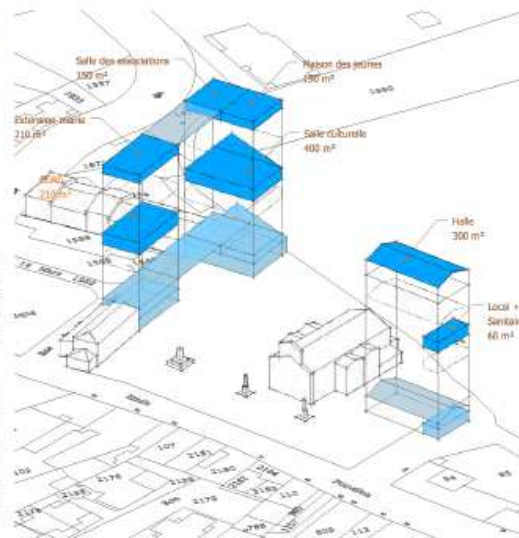
- Une première qui verra la démolition des bâtiments vétustes existants (Salle des fêtes, maison des jeunes et salle des associations) pour permettre la réalisation du C.C.A.S. et l'extension de la mairie.
- Et une seconde qui sera axée sur l'aménagement urbain de la place de l'hôtel de ville et du boulo-drome ainsi que la construction de la salle culturelle, de la maison des jeunes, des salles d'associations et de la halle.

### PROGRAMME ENVISAGÉ

Locaux	Surfaces	Observations
<b>Phase 1</b>	---	
Centre Communal d'Action Sociale	210 m <sup>2</sup>	Situé dans un bâtiment vétuste à proximité du site, son déplacement est la condition première à la réalisation du projet.
Extension de la mairie	210 m <sup>2</sup>	L'extension de la mairie doit permettre de rendre accessible son étage via le positionnement d'un ascenseur dans le C.C.A.S.
<b>Phase 2</b>	---	
Salle culturelle	400 m <sup>2</sup>	La salle existante située dans le prolongement de la mairie est trop vétuste et étroite, sa reconstruction est donc prévue dans une seconde tranche de travaux. Elle sera couplée avec un espace jeunesse et à des salles destinées aux associations en remplacement de leurs locaux existants également vétustes. Une halle couverte est à positionner à proximité des terrains de boules actuels afin de permettre son utilisation par l'association des boulistes ainsi que pour les marchés, repas de villages, etc. Un parvis couvert assurant la liaison entre les deux corps de bâtiments (CCAS et Salle culturelle) est à prévoir et sa dimension à adapter au projet.
Maison des jeunes	150 m <sup>2</sup>	
Salle des associations	150 m <sup>2</sup>	
Halle couverte	300 m <sup>2</sup>	
Parvis couvert	150 m <sup>2</sup>	
<b>Options</b>	---	
Banque alimentaire	50 m <sup>2</sup>	La relocalisation d'un local de stockage et de distribution pour la banque alimentaire est éventuellement à positionner en rez-de-chaussée d'un des bâtiments. Des sanitaires publics sont également à prévoir à proximité de la halle ainsi qu'un local pouvant éventuellement abriter le club de boulistes.
Local + Sanitaires publics	60 m <sup>2</sup>	
<b>TOTAL</b>	<b>1680 m<sup>2</sup></b>	

## 1 - PROPOSITION D'AMÉNAGEMENT

### SCHEMA DE REPARTITION DU PROGRAMME

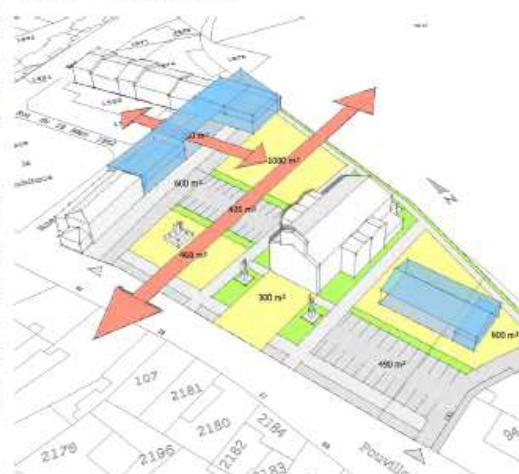


### PARTI PRIS

Cette première proposition d'aménagement met l'accent sur la transparence avec le parc et sur la relation entre la place de la république et celle de l'Hôtel de Ville. L'alignement des bâtiments se fait selon deux axes :

- Un premier vient prolonger le bâtiment de la mairie pour accueillir le C.C.A.S., au rez-de-chaussée, et l'extension de la mairie à l'étage. Sa hauteur est limitée à celle de la mairie et les planchers des étages doivent correspondre pour permettre de résoudre le problème d'accessibilité de la mairie.

### VOLUMETRIES ET ENJEUX URBAINS



- Un second vient en prolongement des commerces et regroupe la salle culturelle au rez-de-chaussée, les salles d'associations et l'espace jeunesse à l'étage. La hauteur du bâtiment peut être légèrement supérieure à celle de la mairie afin d'offrir un grand volume dans la salle culturelle.

Un grand linéaire d'espace libre est préservé devant la mairie afin de permettre une mise à distance des divers équipements. Il est divisé en une première partie piétonne en pied de façade, et une seconde accessible aux véhicules. La halle est quant à elle disposée sur le boulo-drome actuel, perpendiculairement à l'église afin de ne pas être en confrontation avec celle-ci. Une poche de stationnement est alors créée sur l'espace vert actuel afin de compenser la perte des places existantes.

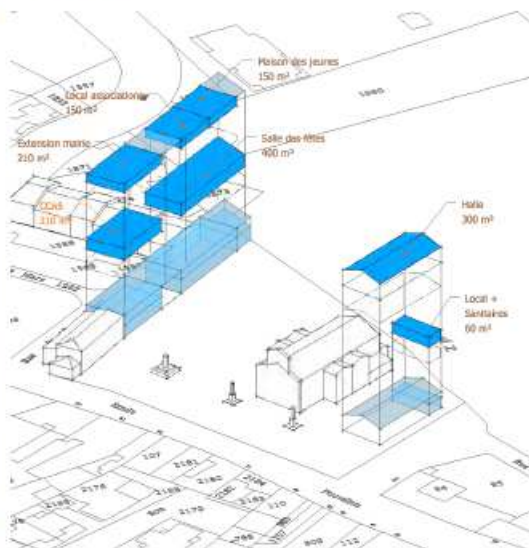


de Merville

# Programme envisagé : pôle multiservices

## 2 - PROPOSITION D'AMÉNAGEMENT

SCHEMA DE REPARTITION DU PROGRAMME



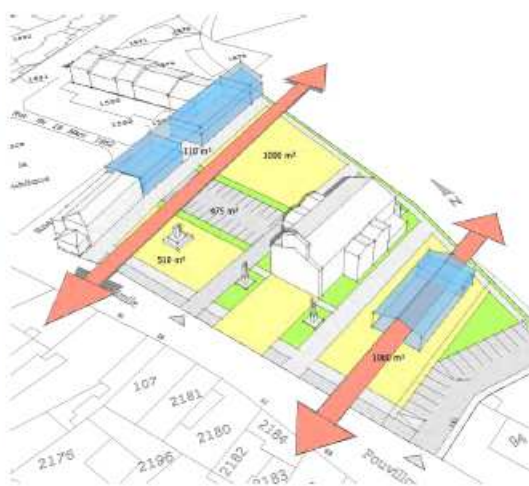
### PARTI PRIS

Cette seconde proposition d'aménagement met d'avantage l'accent sur la transparence avec le parc en choisissant de renforcer le volume de la place existante via une orientation des bâtiments plus stricte. En effet si la répartition du programme reste quasiment la même que dans la proposition précédente, les volumes sont disposés uniquement dans le strict prolongement de la mairie de manière à dégager l'axe visuel vers le parc. La transition avec la place de la République est tout de même conservée via un passage ménagé dans le volume bâti moins large que dans la solution précédente.

Cette transparence est également organisée au niveau de la halle qui est disposée le long du même axe, parallèlement à l'église, afin d'offrir une place continue qui assure la transition entre le parc et la route départementale. Le stationnement est donc déporté en limite et se termine le long du local bouliste.

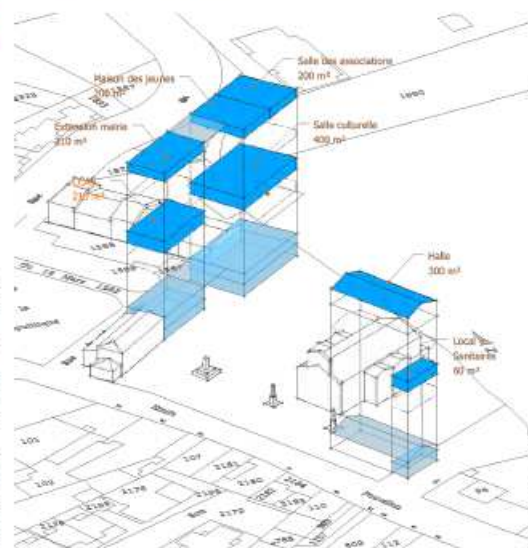
L'espace ménagé devant la mairie est moins large que dans la solution 1, car il est uniquement réservé aux piétons. L'accès à la poche de stationnement est déporté le long de l'église et non plus le long de la façade de la mairie. Le monument aux morts est mis en avant au centre d'un parvis généreux et exclusivement piéton. Une voie de déambulation le long du parc est également organisée afin de redonner vie au fond de la place et de traiter plus doucement la transition avec le parc.

VOLUMETRIES ET ENJEUX URBAINS



## 3 - PROPOSITION D'AMÉNAGEMENT

SCHEMA DE REPARTITION DU PROGRAMME



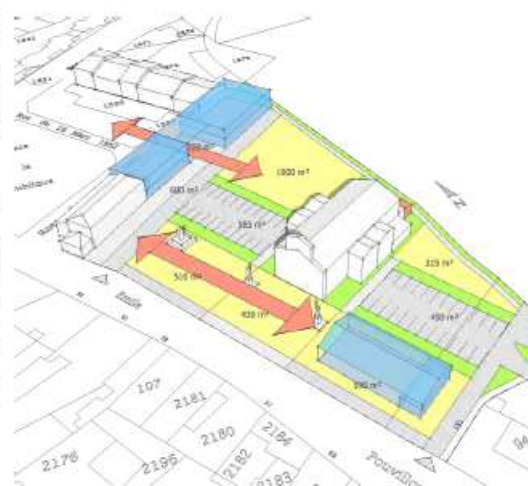
### PARTI PRIS

Cette dernière proposition met en place un espace traversant et homogène le long de la route départementale. Cela permet ainsi de mettre en avant chacun des bâtiments phares du projet : La mairie, l'église, le monument aux morts et la halle, qui se retrouvent regroupés autour d'un même espace de représentation à l'échelle de la commune. La halle par sa position ne vient pas en confrontation avec l'église comme dans les propositions précédentes. Elle est plus visible et moins enclavée ce qui ouvre plus de possibilités du point de vue de la diversification des activités.

Les places de stationnement sont disposées en deux poches symétriques de part et d'autre de l'église. Cette organisation détermine trois bandes d'espaces d'égale ampleur. La transparence visuelle avec le parc du château n'est ainsi par remise en cause même si elle s'appréhende de façon différente.

Du point de vue de la répartition du programme, cette implantation est un compromis des deux propositions précédentes. Son avantage majeur est qu'elle n'est pas « collée » à la limite du parc et son décroché au niveau de la salle des fêtes lui offre plus de visibilité depuis la rue et un volume intérieur plus facilement aménageable. Elle est en outre la seule proposition qui peut répondre parfaitement aux besoins de surfaces du programme envisagé par la commune.

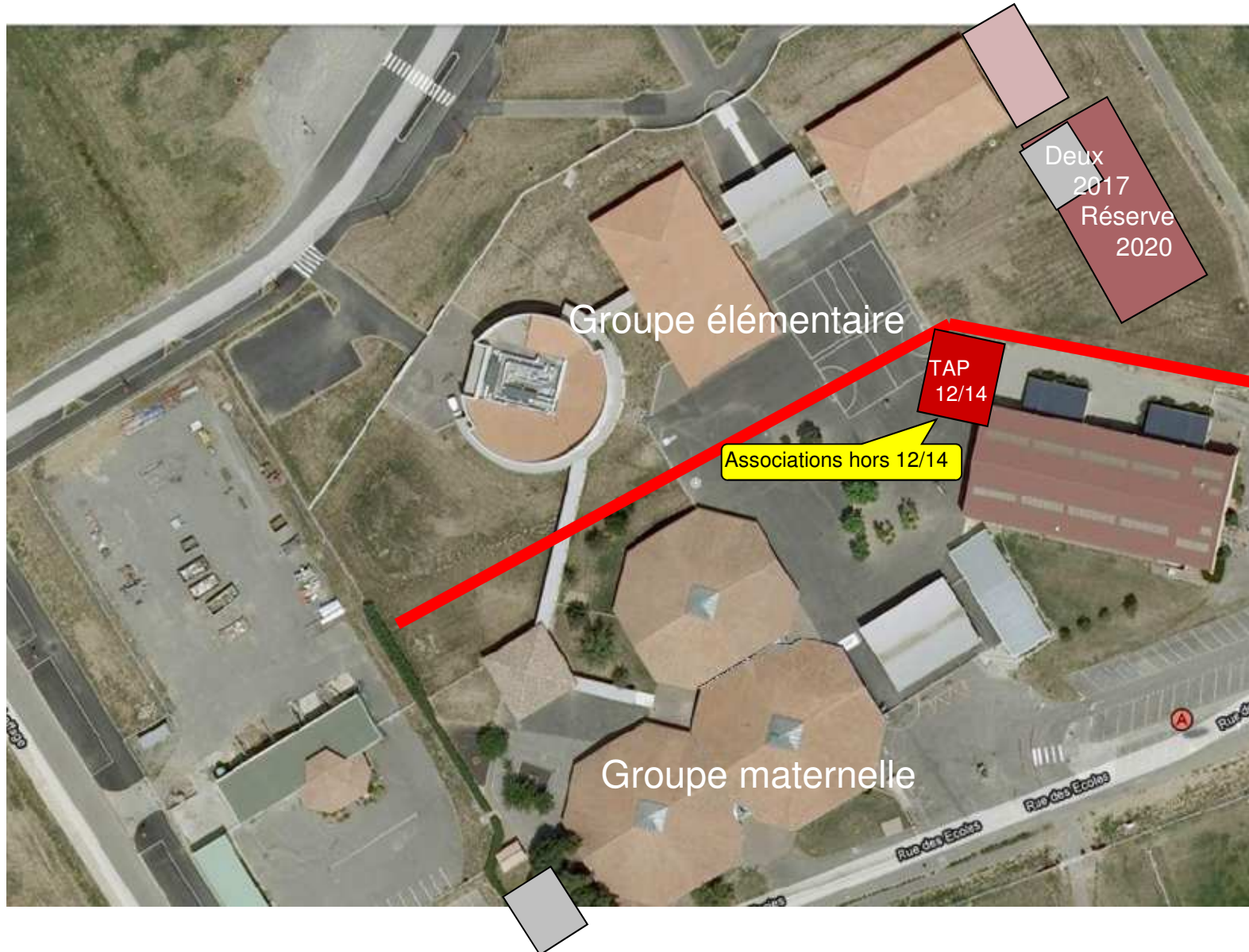
VOLUMETRIES ET ENJEUX URBAINS





# Partage des équipements

Extrait de la prospective des besoins scolaires  
Groupes scolaires sur le site G Brassens



Mairie de Merville

# Phases transitoires

**Objectif : continuité des activités**

**2017**

**Perte de la salle des fêtes (construction CCAS)**

**Transfert des activités vers les nouvelles salles partagées TAP**

**2018**

**Concertations selon avancement des projets**



Mairie de Merville

# Expression de besoins spécifiques

**Questions / Réponses**

**Besoins association**

**Motivation des besoins nouveaux**

**Taux d'utilisation des locaux dédiés**

**Note de réflexion des bureaux**

**Réunions de concertation**



Mairie de Merville

# Les autres projets : PAVE => Place de la République

( Plan d'Aménagement des Voieries et des Espaces Publics)

## Réunion commission du 9 août

Choix solution 1 avec 50 places (comme aujourd'hui) et en disposant d'une entrée et d'une sortie

MERVILLE — Aménagement de la Place de la République — ESQUISSES — 11 juillet 2016 — Solution 1  
La place est retravaillée mais le fonctionnement des stationnements est identique



Elargir le trottoir entre parking et façade commerçants : même largeur que coté 8 mai 1945

Ne pas mettre de places longitudinales le long de la rue du 8 mai 1945 à côté de la place

Dimensionner les structures pour résister aux impacts

40 tonnes sur la zone circulaire et parking (poids lourds)

25 tonnes ailleurs (accès forains et commerçants)

Amener la partie piétonne jusqu'au pied de la mairie

Mettre des réservations pour rendre les mats démontables (panneaux électoraux, mat)

Conserver les quatre pins et définir la solution pour éviter tout soulèvement ultérieur de dalles

## Réunion spécifique à organiser avec le conseil Départemental

Réaliser des traversées PMR de la départementale aux angles de la place

Mettre en place une zone 30 étendue au centre bourg

Brasserie/Pouvillon/Rond Point Rambau, Pyrénées / Bayler, Pouvillon, Brasserie /8 mai 1945

Supprimer les 3 places au droit de la boulangerie Petro dans la rue E Pouvillon coté place

Rendre les trottoirs accessibles PMR rue Pouvillon au droit de la place de la République

Mettre des boules ou poteaux de protection pour empêcher physiquement le parking sur les trottoirs

## Travaux

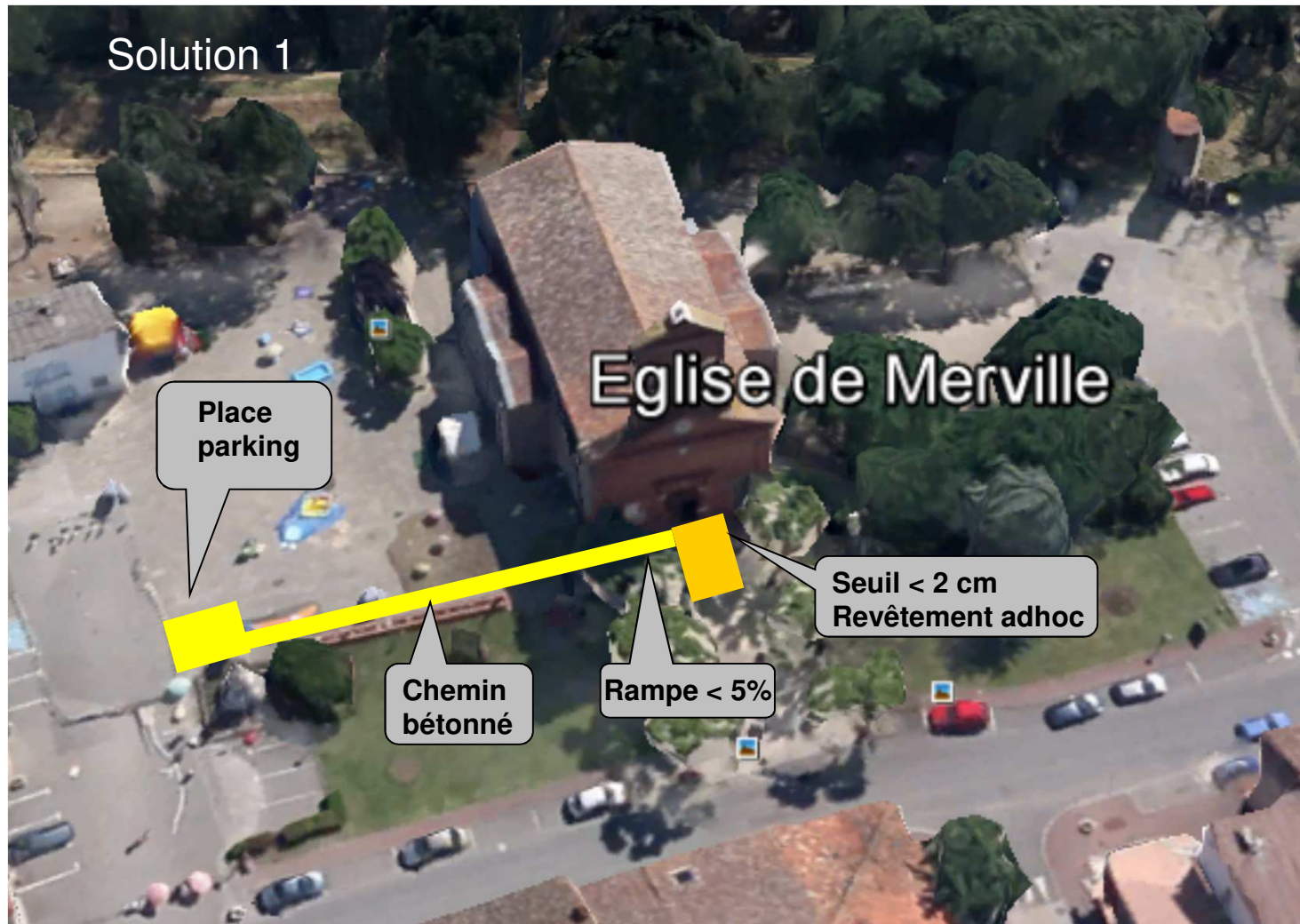
Début premier janvier 2017 pour ne pas perturber les commerçants pendant les fêtes



Mairie de Merville

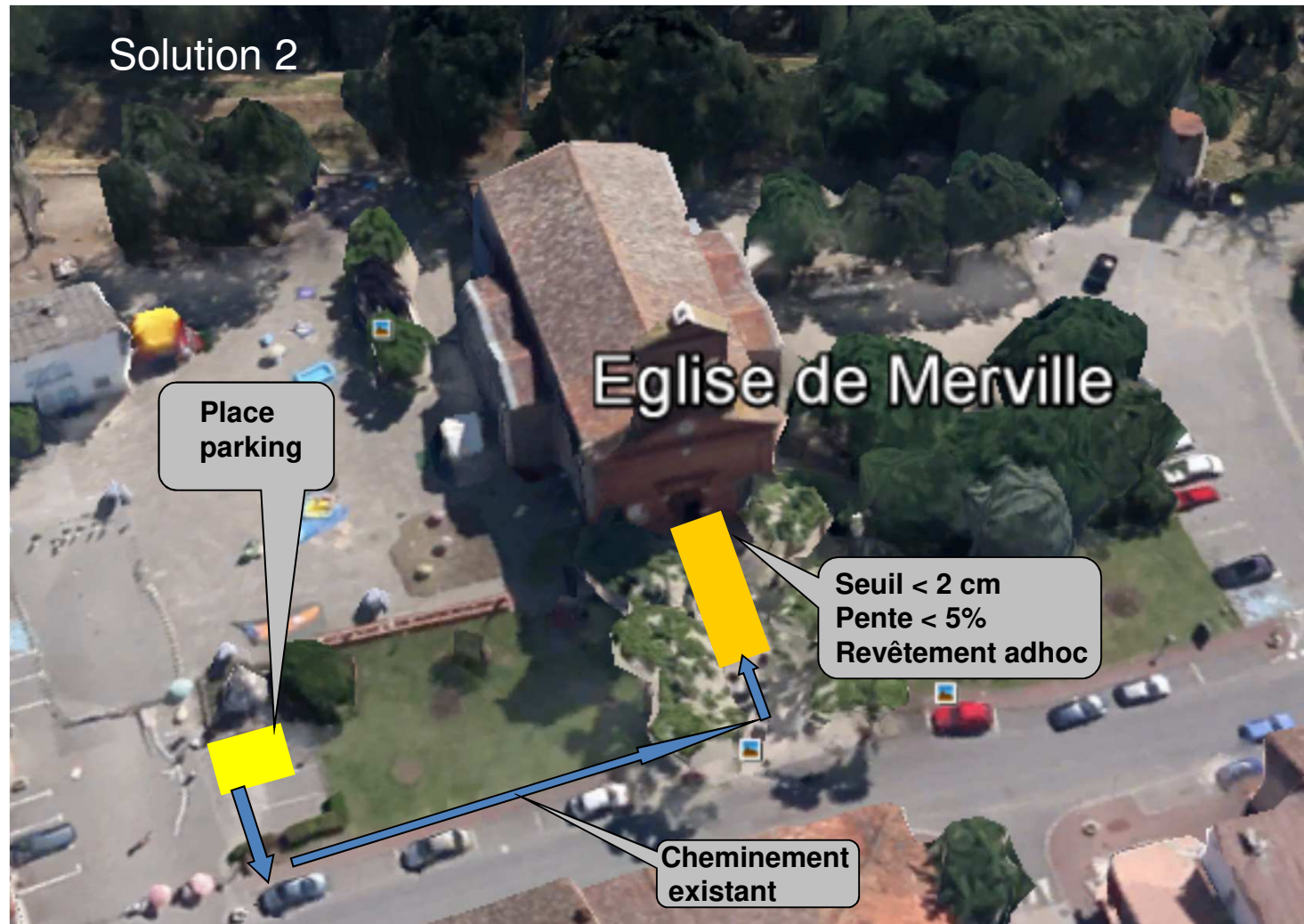
# Les autres projets : PAVE => Le parvis de l'église

( Plan d'Aménagement des Voieries et des Espaces Publics)



# Les autres projets : PAVE => Le parvis de l'église

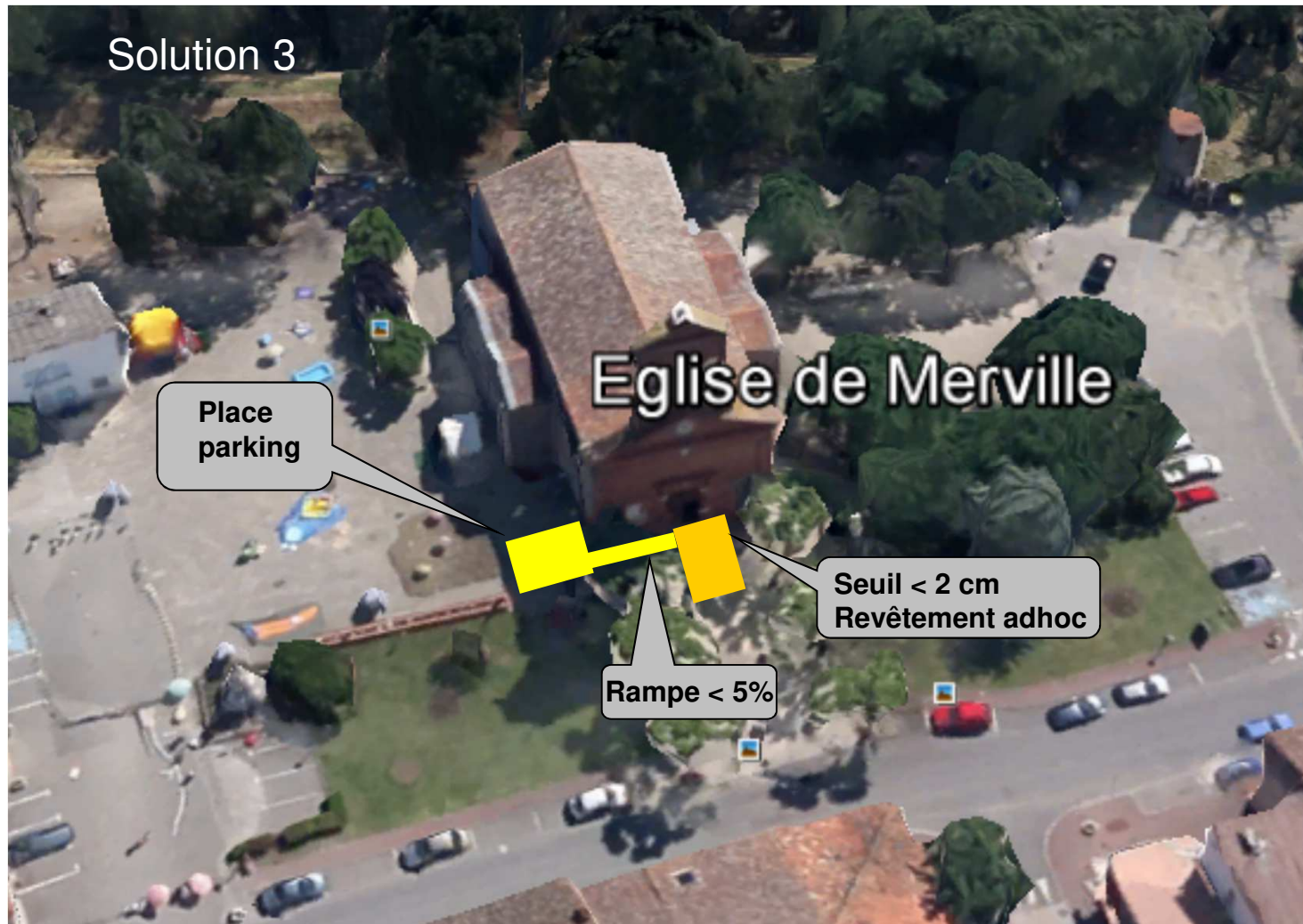
( Plan d'Aménagement des Voieries et des Espaces Publics)



Mairie de Merville

# Les autres projets : PAVE => Le parvis de l'église

( Plan d'Aménagement des Voieries et des Espaces Publics)



Mairie de Merville

# Orientations d'aménagement

SCENARIO D'AMENAGEMENT



**PLU de Merville**



airie de Merville



## Compte rendu de la réunion du 22 mars 2017

### Evolution des besoins des associations S Gibilaro, P Rampazzo , JL Fourquet, C Aygat , G Martin

Suite à la réunion Enfance Jeunesse qui a permis de définir les surfaces qu'il était possible de partager , il est nécessaire de définir les surfaces à prévoir dans le futur pôle multiservices

Rappel des évolutions que nous devons piloter avant la fin du mandat

#### Surfaces perdues

- Accessibilité handicapés : ne plus recevoir de public à l'étage Naudin ( 120 m<sup>2</sup>) et salle polyvalente (100 m<sup>2</sup>). Ces surfaces pourront devenir des archives (salles obscures) ou des bureaux ( salle polyvalente)
- Vente Jouvion : après déplacement du CCAS , il faudra libérer 150 m<sup>2</sup> utilisés par les associations

L'opportunité Place de la République pour le CCAS permet de disposer de la salle des fêtes jusqu'à la fin du mandat

#### Surfaces nouvelles :

87 m<sup>2</sup> de préfabriqués derrière la maison des jeunes dédiées aux associations

230 m<sup>2</sup> aux écoles élémentaires à partager avec le service Enfance Jeunesse

#### Pour les besoins associatifs il faudra distinguer

salle de réunions (type bureau) => 30 m<sup>2</sup> en locaux partagés avec rangement armoire dédiée par association

salles d'activités génériques => 60 m<sup>2</sup> avec tables et chaises et petits locaux de rangement dédiés par association

salles d'activité avec équipements spécifiques permanents ( miroirs pour la danse , poterie etc..)

stockage volumineux ( mouvement peu fréquent possible à distance)

Le foyer des jeunes reste en place jusqu'à livraison des surfaces équivalentes au sein du pôle multi services

#### Conclusion

- Rencontre Association / Enfance et Jeunesse pour définir les modalités du partage ( horaires, accès)  
P Rampazzo prend l'initiative d'une réunion avec E Tillier
- Préparation en interne de la solution de remplacement prête à fonctionner en cas de vente de Jouvion  
S Gibilaro présentera le sujet en bureau
- Programme de la tranche 2a du pôle multiservice  
Salle culturelle : 200 places et 100 m<sup>2</sup> annexes  
Salles associations : 150 m<sup>2</sup> distribués en deux fois 75 m<sup>2</sup> ( 60 m<sup>2</sup> activité + 15 m<sup>2</sup> rangement )  
G Martin / JL Fourquet confirment le programme à l'architecte  
L'architecte présentera la première esquisse et écoutera les besoins en détail ( Sauveur /Pascale)



Mairie de Merville

# Utilisation des salles

## Salle polyvalente Etage

	LUNDI		MARDI		MERCREDI		JEUDI		VENDEDI		SAMEDI		DIMANCHE
6H		6H		6H		6H		6H		6H		6H	
7h	SERVICE	7H	SERVICE	7H		7H	SERVICE	7H	SERVICE	7H		7H	
8h		8H		8H45		8h		8H		8H		8H	
9h	ENTRETIEN	9H15	ENTRETIEN	9H00	FOYER	9H30	ENTRETIEN	9H	ENTRETIEN	9h		9H	
10h		10H	FOYER	10H		10H	FOYER	10H		10H		10h	
11h50		11h45	RURAL	11h30	RURAL	11h00	RURAL	11H50		11H		11H	
12h00	SEJ	12H		12h15		12h	SEJ	12H	SEJ	12h		12h	
13h		13h	SEJ	13H		13h		13H		13h		13h	
14h15		14H15		14H30	modern jazz	14h15		14H15		14h		14H	
15h		15H		15H30		15h		15H		15H		15h	
16h15	TAP SEJ	16h15	TAP SEJ	16H30	Zumbakids	16h15	TAP SEJ	16h15	TAP SEJ	16h		16H	
17H15		17H30	Modern	17H30	F Rural	17H30	Modern Jazz	17H15	MODERN	17h		17H	
18H	Gym tonique	18H	Jazz	18H30	GYM TONIQUE	18H	Foyer	18H	JAZZ	18H		18H	
19h30	FR	19H30	FR	19h	Foyer	19h30	Rural	19H	Foyer	19H		19H	
20H	FOYER RURAL	19h30	FOYER RURAL	20H	RURAL	20h30	zumba	20h	Rural	20H		20h	
21h		20H30	zumba	21h		21H		20H-21H30	Zumba fr	21H		21H	
22h		22H		22h		22H		22H		22h		22H	
23h		23H		23H		23H		23H		23H		23H	

## Salle polyvalente RDC

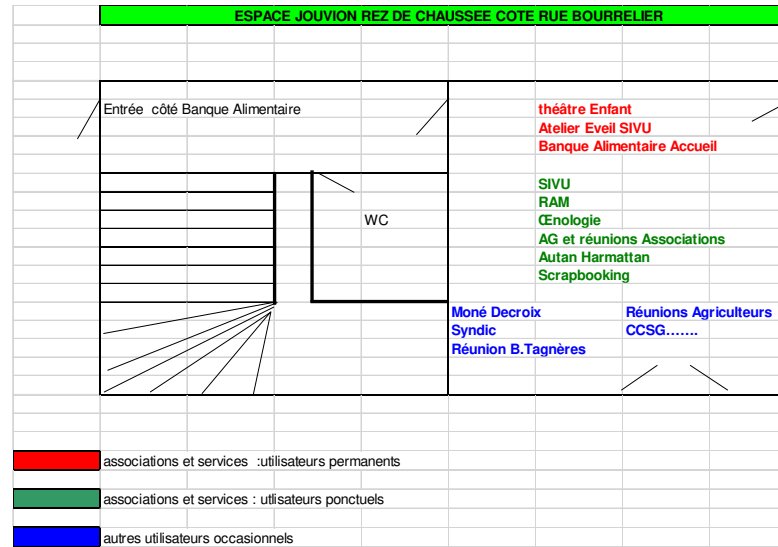
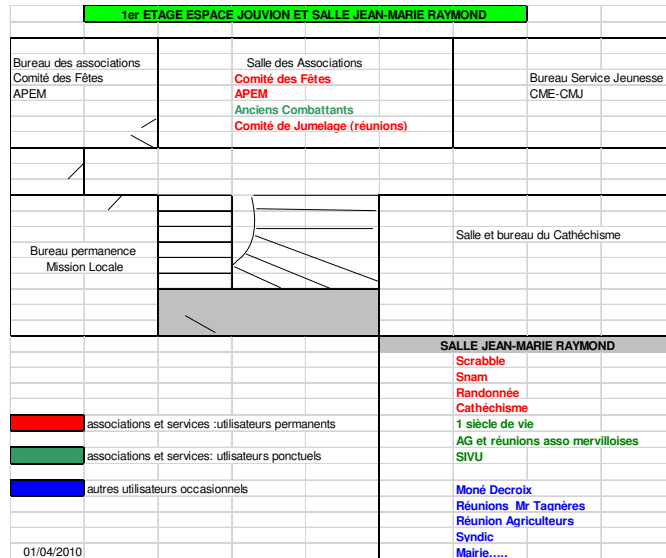
	LUNDI		MARDI		MERCREDI		JEUDI		VENDEDI		SAMEDI		DIMANCHE
6H		6H		6H		6H		6H		6H		6H	
7h	SERVICE	7H	SERVICE	7H		7H	SERVICE	7H	SERVICE	7H		7H	
8h45		8H45		8H		8h45		8H45		8H		8H	
9h30	ENTRETIEN	9H	ENTRETIEN	9H		9H	ENTRETIEN	9H30	ENTRETIEN	9h		9H	
10h	ECOLE	10H	ECOLE	10H		10H	ECOLE	10H	ECOLE	10H	TENNIS	10h	
11h	MATER	11H	MATER	11h	ACCEM	11h	MATER	11H	MATER	11H		11H	
12h	ACCEM	12H	ACCEM	12h		12h	ACCEM	12H	ACCEM	12h		12h	
13h		13h		13H		13h		13H		13h		13h	manifestation
14h	ECOLE	14H	ECOLE	14H		14h	ECOLE	14H	ECOLE	14h		14H	
15h	PRIMAIRE	15H		15H		15h		15H		15H	BASKET	15h	BASKET
16h15	TAP	16h45	TAP	16H	BASKET	16h15	TAP	16h45	TAP	16h		16H	TENNIS
17h15	SEJ	17H15	SEJ	17H		17H15	SEJ	17H15	SEJ	17h		17H	HAND
18H		18H		18H		18H	HAND	18H30	TENNIS	18H		18H	
19h	TENNIS	19H	TENNIS	19h		19h		19H		19H		19H	
20H		20H		20H		20h00		20h		20H		20h	.....
21h		21H		21h		21H30	BASKET	21H	BASKET	21H	SOIREES	21H	
22h		22H		22h		22H	Si libre	22H		22h		22H	
23h		23H		23H		23H	Foot	23H		23H	LOTO	23H	
24h		24H		24H		24H		24H		24H		24H	
1h		1H		1H		1H		1H		1H		1H	
2h		2H		2H		2h		2H		2H	.....	2H	



Mairie de Merville

# Utilisation des salles

## Jouvion plan



## Jouvion RDC

	LUNDI	MARDI	MERCREDI	JEUDI	VENREDI	SAMEDI	DIMANCHE
6H		6H	6H	6H	6H	6H	6H
7h		7H <i>Service</i>	7H	7H	7H	7H	7H
8h	<b>SERVICE</b>	8H <b>ENTRETIEN</b>	8H <b>ENTRETIEN</b>	8h <b>ENTRETIEN</b>	8H <b>SERVICE</b>	8H	8H
9H	<b>ENTRETIEN</b>	9H30	9H	9H	9H <b>ENTRETIEN</b>	9h	9H
10H		10H	10H30	10H	10H	10H	10h
11h	<b>CCAS</b>	11H	11h	11h	11H	11H	11H
12h30		12H30	12h	12H30	12H	12h	12h
13h		13h	13h45	13H	13H	13h	13h
14h		<b>14H</b>	14h30	14h	14H	14H	14H
15h		<b>15H</b> <b>Accueil</b>	15H00 Théâtre enfan	15h	15H	15H	15h
16h	<b>Peinture</b>	<b>16h</b> <b>banque</b>	16h00 Foyer Rural	16h	16h	16h	16H
17h	<b>enfant</b>	<b>17H</b> <b>alimentaire</b>	17H	17H	17H	17h	17H
18h	<b>FR</b>	<b>18H</b>	18H	18H	18H	18H	18H
19h	<b>DESSIN</b>	19H	19h	19h30	19H	19H	19H
20h		20h30	20H	20h	20h	20H	20h
21h	<b>FR</b>	21H	21h	21H	21H	21H	21H



# Utilisation des salles

## Jouvion étage : salle J Raymond

	LUNDI		MARDI		MERCREDI		JEUDI		VENDREDI		SAMEDI		DIMANCHE
6H		6H		6H		6H		6H		6H		6H	
7h		7H		7H		7H		7H		7H		7H	
8h	<b>SERVICE</b>	8H	<b>SERVICE</b>	8H		8h	<b>SERVICE</b>	8H	<b>SERVICE</b>	8H		8H	
9H	<b>ENTRETIEN</b>	9H30	<b>ENTRETIEN</b>	9H		9H	<b>ENTRETIEN</b>	9H	<b>ENTRETIEN</b>	9h		9H	
10H		10H	Foyer Rural	10H		10H		10H		10H		10h	
11h		11H		11h		11h		11H30		11H		11H	
12h		12H30	Dessin	12h		12H		12H		12h		12h	
13h		13h		13h		13H		13H		13h		13h	
14h		14H		14H		14h15		14H		14H		14H	
15h		15H		15H		15h	SCRABBLE	15H		15H		15h	
16h30	Foyer Rural	16h		16H		16h15		16h30	foyer rural	16h		16H	
17h	DESSIN	17H	Catéchisme	17H		17H		17H		17h		17H	
18h30		18h30		18H		18H		18H	DESSIN	18H		18H	
19h30		19H		19h		19h		19h		19H		19H	
20h	FOYER	20h		20H		20h		20h		20H		20h	
21h	RURAL	21H	BVAM31	21h		21H		21H		21H		21H	
22h	Scrapbooking	22h	1er mardi de	22h		22H		22H		22h		22H	
23h		23H	chaque mois	23H		23H		23H		23H		23H	

## Jouvion étage : autres

	LUNDI		MARDI		MERCREDI		JEUDI		VENDREDI		SAMEDI		DIMANCHE
6H		6H		6H		6H		6H		6H		6H	
7h		7H		7H		7H		7H		7H		7H	
8h	<b>SERVICE</b>	8H	<b>SERVICE</b>	8H		8h		8H	<b>SERVICE</b>	8H		8H	
9H	<b>ENTRETIEN</b>	9H	<b>ENTRETIEN</b>	9H		9H		9H	<b>ENTRETIEN</b>	9h		9H	
10H		10H		10H		10H		10H		10H		10h	
11h		11H		11h		11h		11H		11H		11H	
12h		12H		12h		12H		12H		12h		12h	
13h		13h		13h		13H		13H		13h		13h	
14h		14H		14H		14h		14H		14H		14H	
15h		15H		15H		15h		15H		15H		15h	
16h		16h		16H		16h		16h		16h		16H	
17h		17H	Cathéchisme	17H		17H		17H		17h		17H	
18h		18H30		18H		18H		18H		17h		18H	
19h		19H		19h		19h	informatique	19H		17h		19H	
20h		20h		20H		20h		20h		17h		20h	
21h		21H		21h		21H		21H		17h		21H	



# Utilisation des salles

## Salle de sport

	LUNDI		MARDI		MERCREDI		JEUDI		VENDREDI		SAMEDI		DIMANCHE
6H		6H		6H		6H		6H		6H		6H	
7h	Service	7H	Service	7H	Service	7H	Service	7H	Service	7H		7H	
8h	Entretien	8H	Entretien	8H	Entretien	8h	Entretien	8H	Entretien	8H		8H	
9H		9H		9h	AIC	9H		9h		9h		9H	
10H	ECOLE	10H	ECOLE	10h30	ARTS	10H	ECOLE	10h	ECOLE	10H		10h	
11h50		11H50		11h		11h50		11H50		11H	ARTS	11H	
11h50	AIC	11h50	AIC	12h	MARTIAUX	11h50	AIC	11h50	AIC	12h		12h	
13h		13h		13h		11h50		11h50		13h		13h	
14h15		14h15		14H		14h	CCAS	14H15		14H	MARTIAUX	14H	
15h	ECOLE	15H	ECOLE	15H		15h30		15H	ECOLE	15H		15h	
16h15	TAP	16h15	TAP	16H	ARTS	16h15	TAP	16h15	TAP	16h		16H	
17h15	SEJ	17H15	SEJ	17H		17H15	SEJ	17H15	SEJ	17h		17H	
18h	MARTIAUX	18H	ARTS	18H		18H	ARTS	18H	ARTS	18H		18H	
19h	Foyer Rural	19H		19h	MARTIAUX	19h		19H		19H		19H	
20h30	yoga	20h	MARTIAUX	20H		20h	MARTIAUX	20h	MARTIAUX	20H		20h	
21h		21H		21h		21H		21H		21H		21H	
22h		22h		22h		22H		22H		22h		22H	

## Salle des fêtes

	LUNDI		MARDI		MERCREDI		JEUDI		VENDREDI		SAMEDI		DIMANCHE
6H		6H		6H		6H		6H		6H		6H	
7h		7H		7H		7H		7H	SERVICE	7H		7H	
8h	SERVICE	8H		8H		8h		8H	ENTRETIEN	8H		8H	
9H		9H		9H30	TOP FORM	9H		9H		9h		9H	
10H		10H		10H30	Gym adultes	10H		10H		10H		10h	
11h		11H		11h		11h		11H	FOYER RURAL	11H		11H	
12h		12H		12h		12H30	Foyer Rural	12H30	?	12h		12h	
13h		13h		13h		13h30	Salsa Cubaine	13H		13h		13h	
14h		14H		14H		14h		14H		14H		14H	
15h		15H		15H00		15h		15H		15H		15h	
16h		16h		16H		16h		16h		16h		16H	
17h		17H		17h		17H		17H		17h		17H	
18h	TOP FORME	18H		18H		18H		18H30	TOP FORME	18H		18H	
19h	Gym adultes	19H00		19h	Gym adultes	19h		19H		19H		19H	
20h		19h30		20H		20h		20h		20H		20h	
21h		21H		21h		21H		21H		21H		21H	
22h		22H30		22h		22H		22H	MAIRIE	22h		22H	
23h	MAIRIE	23H		23H		23H		23H		23H		23H	
24h		24H		24H		24H		24H		24H		24H	



Mairie de Merville

# Utilisation des salles

## Salle Naudin RDC

	LUNDI		MARDI		MERCREDI		JEUDI		VENDREDI		SAMEDI		DIMANCHE
6H		6H		6H		6H		6H		6H		6H	
7h		7H		7H		7H		7H		7H		7H	
8h		8H		8H		8h		8H		8H		8H	
9h	SERVICE	9H		9H		9H	SERVICE	9H		9h		9H	
10h	ENTRETIEN	10H		10H		10H	ENTRETIEN	10H		10H		10h	
11h		11H		11h		11h		11H		11H		11H	
12h		12H		12h		12h		12H		12H30		12h	
13h		13h		13H		13h		13H		13h		13h	
14h		14H		14h0		14h		14H		14H		14H	
15h		15H		15h0		15h		15H		15H		15h	
16h		16h30	CIRQUE	16h0		16h		16h		16h		16h	
17h		17H		17H		17H		17H		17h		17H	
18h		18H30	FR	18H30		18H		18H		18H		18H	
19h		19H	CIRQUE	19h	Body Karaté	19h		19H	MCAM	19H		19H	
20h		20h	FR	20H00		20h		20h	3ème vendredi	20H		20h	
21h	REVEIL	21H	Théâtre	21H		21H	CHORALE	21H	du mois	21H		21H	
22h		22h	Adulte	22h		22H		22H	BANDA	22h		22H	
23h	MERVILLOIS	23H		23H		23H	Paroissiale	23H	les autres	23H		23H	
24h		24H		24H		24H		24H	vendredis	24H		24H	

## Salle Naudin Etage

	LUNDI		MARDI		MERCREDI		JEUDI		VENDREDI		SAMEDI		DIMANCHE
6H		6H		6H		6H		6H		6H		6H	
7h		7H		7H		7H		7H		7H		7H	
8h		8H		8H		8h		8H		8H		8H	
9H	ENTRETIEN	9H		9H	ENTRETIEN	9H	ENTRETIEN	9H		9h		9H	
10H		10H		10H		10H		10H		10H		10h	
11h		11H		11h		11h		11H		11H		11H	
12h		12H		12h		12H		12H		12h		12h	
13h		13h		13h		13H		13H		13h	AMALGAM	13h	
14h		14H		14H	AMALGAM	14h		14H		14H		14H	
15h		15H		15H		15h		15H		15H		15h	
16h30		16h30		16H		16h30		16h30		16h		16H	
17h		17H		17H		17H		17H		17h		17H	
18h		18H	AMALGAM	18H		18H	AMALGAM	18H		18H		18H	
19h	AMALGAM	19H		19h		19h		19H	amalgam	19H		19H	
20h		20h		20H		20h		20h		20H		20h	
21h		21H30		21h		21H		21H		21H		21H	
22h		22h		22h		22H		22H		22h		22H	



Mairie de Merville

## Associations à déplacer

### Salle Naudin Etage

	LUNDI		MARDI		MERCREDI		JEUDI		VENDREDI		SAMEDI		DIMANCHE
6H		6H		6H		6H		6H		6H		6H	
7h		7H		7H		7H		7H		7H		7H	
8h		8H		8H		8h		8H		8H		8H	
9H	<b>ENTRETIEN</b>	9H		9H	<b>ENTRETIEN</b>	9H	<b>ENTRETIEN</b>	9H		9h		9H	
10H		10H		10H		10H		10H		10H		10h	
11h		11H		11h		11h		11H		11H		11H	
12h		12H		12h		12H		12H		12h		12h	
13h		13h		13h		13H		13H		13h	<b>AMALGAM</b>	13h	
14h		14H		14H	<b>AMALGAM</b>	14h		14H		14H		14H	
15h		15H		15H		15h		15H		15H		15h	
16h30		16h30		16H		16h30		16h30		16h		16H	
17h		17H		17H		17H		17H		17h		17H	
18h		18H	<b>AMALGAM</b>	18H		18H	<b>AMALGAM</b>	18H		18H		18H	
19h	<b>AMALGAM</b>	19H		19h		19h		19H	<b>amalgam</b>	19H		19H	
20h		20h		20H		20h		20h		20H		20h	
21h		21H30		21h		21H		21H		21H		21H	
22h		22h		22h		22H		22H		22h		22H	

### Salle polyvalente Etage

	LUNDI		MARDI		MERCREDI		JEUDI		VENDREDI		SAMEDI		DIMANCHE
6H		6H		6H		6H		6H		6H		6H	
7h	<b>SERVICE</b>	7H	<b>SERVICE</b>	7H		7H	<b>SERVICE</b>	7H	<b>SERVICE</b>	7H		7H	
8h		8H		8H45		8h		8H		8H		8H	
9h	<b>ENTRETIEN</b>	9H15	<b>ENTRETIEN</b>	9H00	<b>FOYER</b>	9H30	<b>ENTRETIEN</b>	9H	<b>ENTRETIEN</b>	9h		9H	
10h		10H	<b>FOYER</b>	10H		10H	<b>FOYER</b>	10H		10H		10h	
11h50		11h45	<b>RURAL</b>	11h30	<b>RURAL</b>	11h00	<b>RURAL</b>	11H50		11H		11H	
12h00	<b>SEJ</b>	12H		12h15		12h	<b>SEJ</b>	12H	<b>SEJ</b>	12h		12h	
13h		13h	<b>SEJ</b>	13H		13h		13H		13h		13h	
14h15		14H15		14H30	<b>modern jazz</b>	14h15		14H15		14h		14H	
15h		15H		15H30		15h		15H		15H		15h	
16h15	<b>TAP SEJ</b>	16h15	<b>TAP SEJ</b>	16H30	<b>Zumbakids</b>	16h15	<b>TAP SEJ</b>	16h15	<b>TAP SEJ</b>	16h		16H	
17H15		17H30	<b>Modern</b>	17H30	<b>F Rural</b>	17H30	<b>Modern Jazz</b>	17H15	<b>MODERN</b>	17h		17H	
18H	Gym tonique	18H	<b>Jazz</b>	18H30	<b>GYM TONIQUE</b>	18H	<b>Foyer</b>	18H	<b>JAZZ</b>	18H		18H	
19h30	<b>FR</b>	19H30	<b>FR</b>	19h	<b>Foyer</b>	19h30	<b>Rural</b>	19H	<b>Foyer</b>	19H		19H	
20H	<b>FOYER RURAL</b>	19h30	<b>FOYER RURAL</b>	20H	<b>RURAL</b>	20h30	<b>zumba</b>	20h	<b>Rural</b>	20H		20h	
21h		20H30	<b>zumba</b>	21h		21H		20H-21H30	<b>Zumba fr</b>	21H		21H	
22h		22H		22h		22H		22H		22h		22H	
23h		23H		23H		23H		23H		23H		23H	



# Associations à déplacer

## Jouvion RDC

	LUNDI		MARDI		MERCREDI		JEUDI		VENREDI		SAMEDI		DIMANCHE
6H		6H		6H		6H		6H		6H		6H	
7h		7H	Service	7H		7H		7H		7H		7H	
8h	SERVICE	8H	ENTRETIEN	8H	ENTRETIEN	8h	ENTRETIEN	8H	SERVICE	8H		8H	
9H	ENTRETIEN	9H30		9H		9H		9H	ENTRETIEN	9h		9H	
10H		10H		10H30		10H		10H		10H		10h	
11h	CCAS	11H		11h		11h		11H		11H		11H	
12h30		12H30		12h		12H30		12H		12h		12h	
13h		13h		13h45		13H		13H		13h		13h	
14h		14H		14h30		14h		14H		14H		14H	
15h		15H	Accueil	15H00	Théâtre enfant	15h		15H		15H		15H	
16h	Peinture	16h	banque	16h00	Foyer Rural	16h		16h		16h		16H	
17h	enfant	17H	alimentaire	17H		17H		17H		17h		17H	
18h	FR	18H		18H		18H		18H		18H		18H	
19h	DESSIN	19H		19h		19h30		19H		19H		19H	
20h		20h30		20H		20h		20h		20H		20h	
21h	FR	21H		21h		21H		21H		21H		21H	

## Jouvion étage

	LUNDI		MARDI		MERCREDI		JEUDI		VENREDI		SAMEDI		DIMANCHE
6H		6H		6H		6H		6H		6H		6H	
7h		7H		7H		7H		7H		7H		7H	
8h	SERVICE	8H	SERVICE	8H		8h	SERVICE	8H	SERVICE	8H		8H	
9H	ENTRETIEN	9H30	ENTRETIEN	9H		9H	ENTRETIEN	9H	ENTRETIEN	9h		9H	
10H		10H	Foyer Rural	10H		10H		10H		10H		10h	
11h		11H		11h		11h		11H30		11H		11H	
12h		12H30	Dessin	12h		12H		12H		12h		12h	
13h		13h		13h		13H		13H		13h		13h	
14h		14H		14H		14h15		14H		14H		14H	
15h		15H		15H		15h	SCRABBLE	15H		15H		15h	
16h30	Foyer Rural	16h		16H		16h15		16h30	foyer rural	16h		16H	
17h	DESSIN	17H	Catéchisme	17H		17H		17H		17h		17H	
18h30		18h30		18H		18H		18H	DESSIN	18H		18H	
19h30		19H		19h		19h	informatique	19h		19H		19H	
20h	FOYER	20h		20H		20h		20h		20H		20h	
21h	RURAL	21H	BVAM31	21h		21H		21H		21H		21H	
22h	Scrapbooking	22h	1er mardi de	22h		22H		22H		22h		22H	
23h		23H	chaque mois	23H		23H		23H		23H		23H	



Mairie de Merville



## Moyens nouveaux

### Salles partagées avec Service Enfance et Jeunesse

préfa ex AIC : 80 m<sup>2</sup>

préfa ex AIC : 80 m<sup>2</sup>

préfa ALAE : 87 m<sup>2</sup> coté salle polyvalente

### Salle disponible

préfa derrière foyer des jeunes : 87 m<sup>2</sup>



Mairie de Merville