

Les Résultats du QUESTIONNAIRE



CONCERTATION CITOYENNE — sur le projet de territoire

L'ENJEU DE CETTE CONCERTATION

Interroger les partenaires et la population locale pour enrichir le projet de territoire et s'appuyer sur ce qui fait consensus.

5 ENSEIGNEMENTS PRINCIPAUX POUR LE PROJET DE TERRITOIRE

Un attachement profond au territoire, à la préservation de son **environnement naturel** et à la **diversité de ses paysages**.

Le **développement des réseaux** de transports et de télécommunications comme **condition** de **développement du territoire**.

Le **rejet de voir le territoire happé par la Métropole, comme de trop se tourner vers le Gers**. La proximité de Toulouse et Montauban et sa position d'équilibre entre zones rurales et zones urbaines est constitutive de la qualité de vie partagée par tous les habitants des Hauts Tolosans.

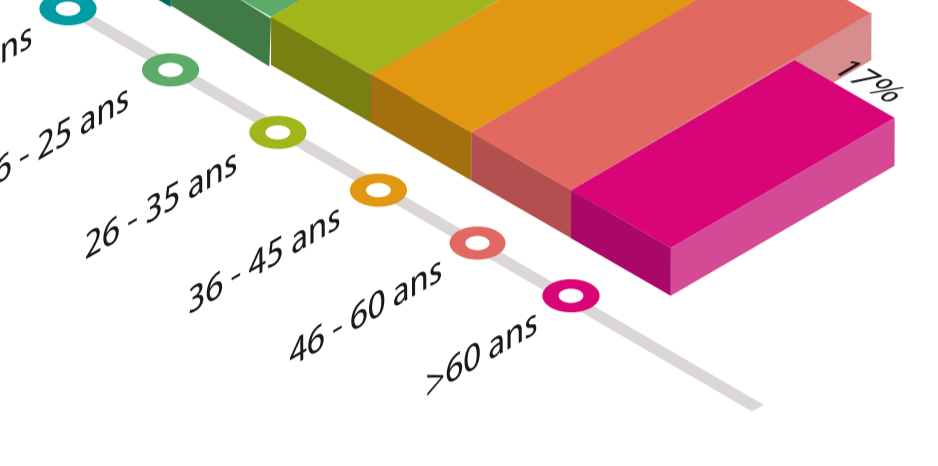
Un territoire perçu comme en pleine **expansion démographique**. L'arrivée de nouvelles populations n'est pas mal vu mais la construction de logements en nombre agace certains.

L'importance d'**accompagner cette expansion par un renforcement des services** à destination de la population pour ne pas perdre en qualité de vie : éducation, culture, santé.

UNE VISION PARTAGÉE : L'ÉQUILIBRE PARFAIT ENTRE VILLES ET CAMPAGNES

Un territoire équilibré, offrant une qualité de vie et doté d'un environnement et de ressources naturelles exceptionnelles, à préserver et valoriser. Seul point noir : les transports.

La joie de vivre dans un monde rural où l'on passe de la ville à la campagne en quelques minutes.



Réponse ouverte d'un participant

LES PARTICIPANTS

1436 participants

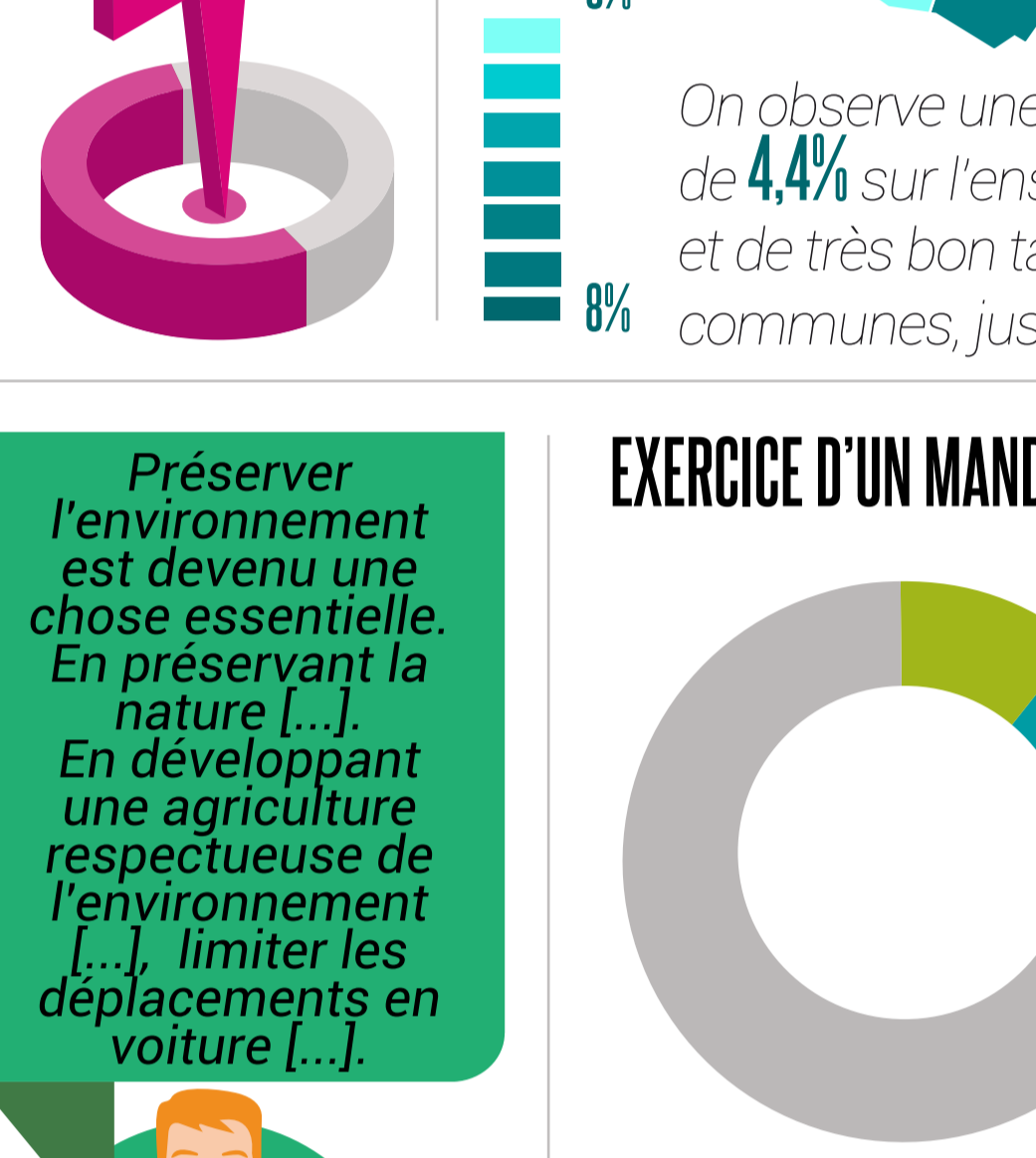
47 jours de sondage du 04 septembre au 21 octobre 2018

57% de femmes / 43% d'hommes

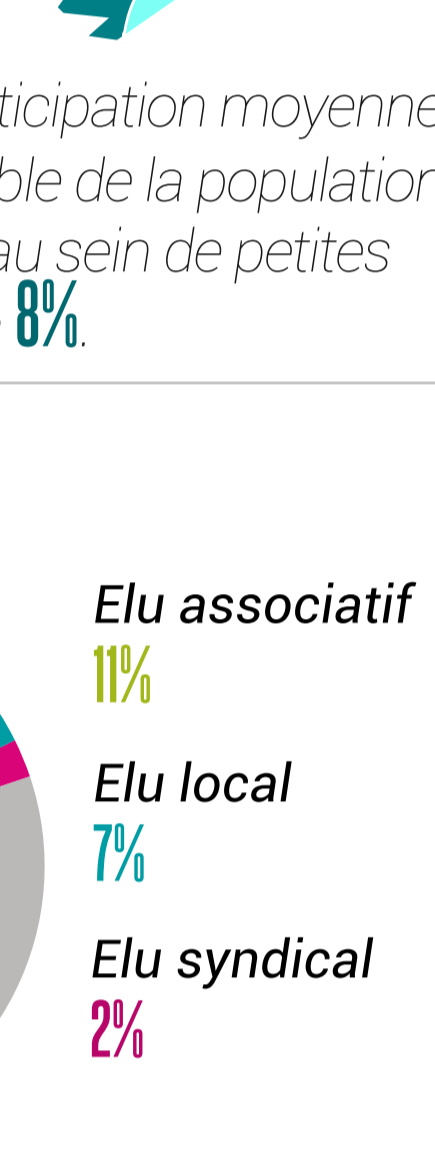
74% de votes numériques

26% de votes papier

ÂGE DES PARTICIPANTS

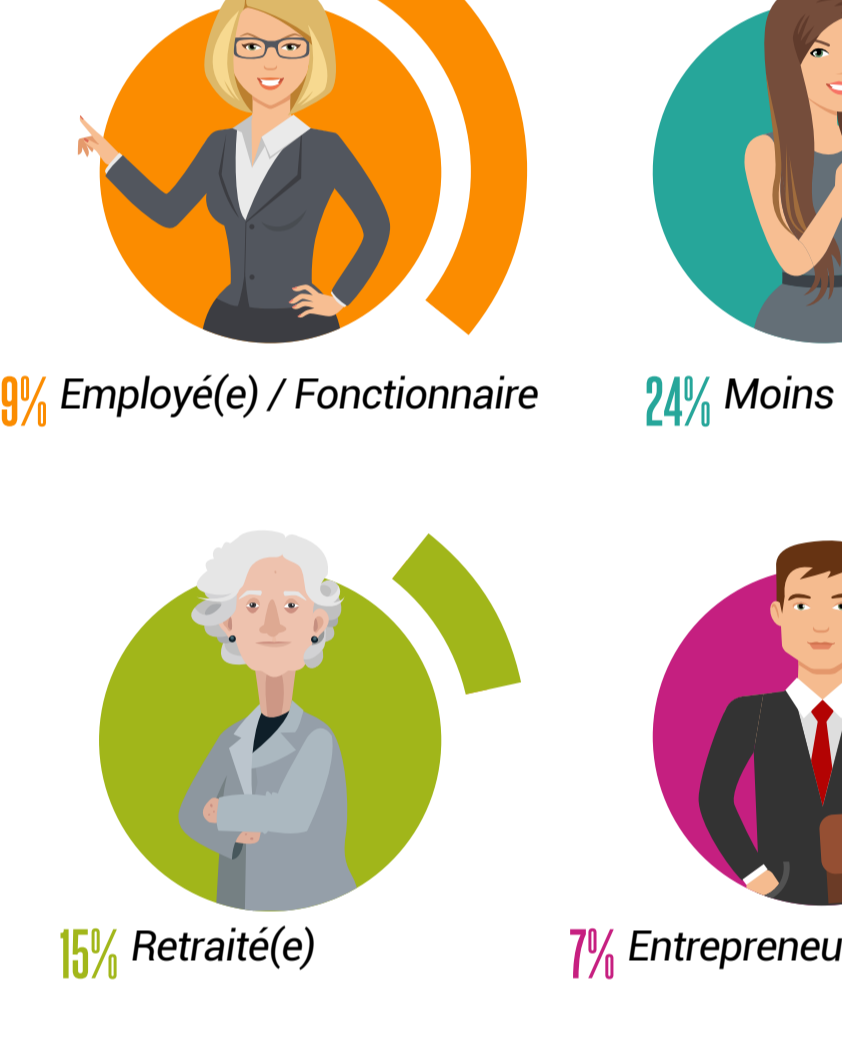


Belle initiative que cette enquête !

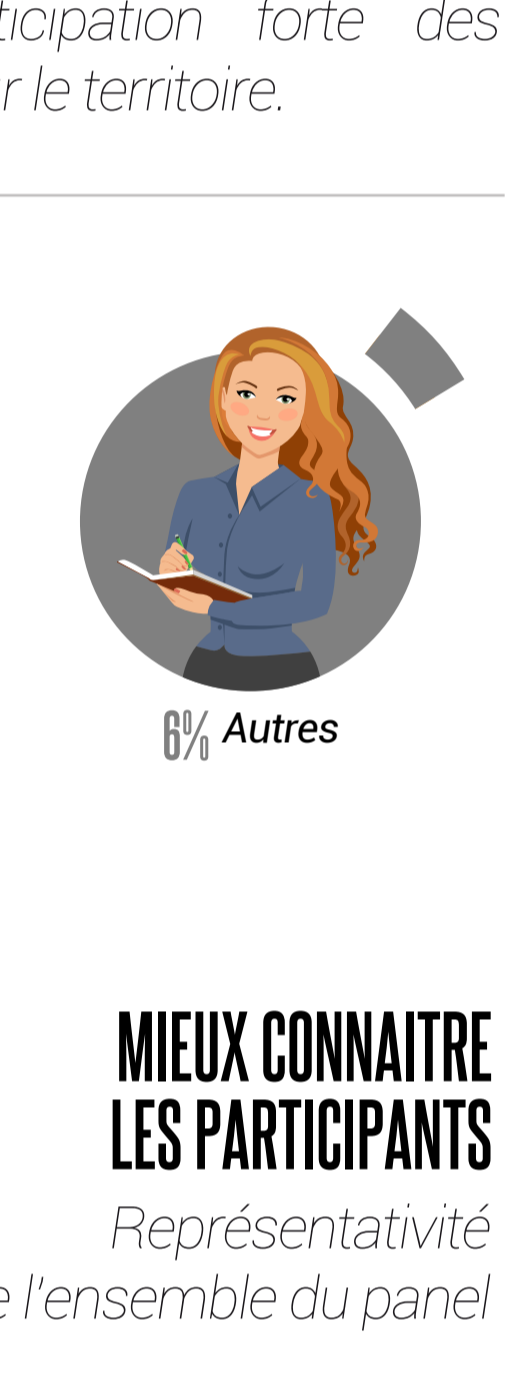


Réponse ouverte d'un participant

ACTIVITÉ PROFESSIONNELLE



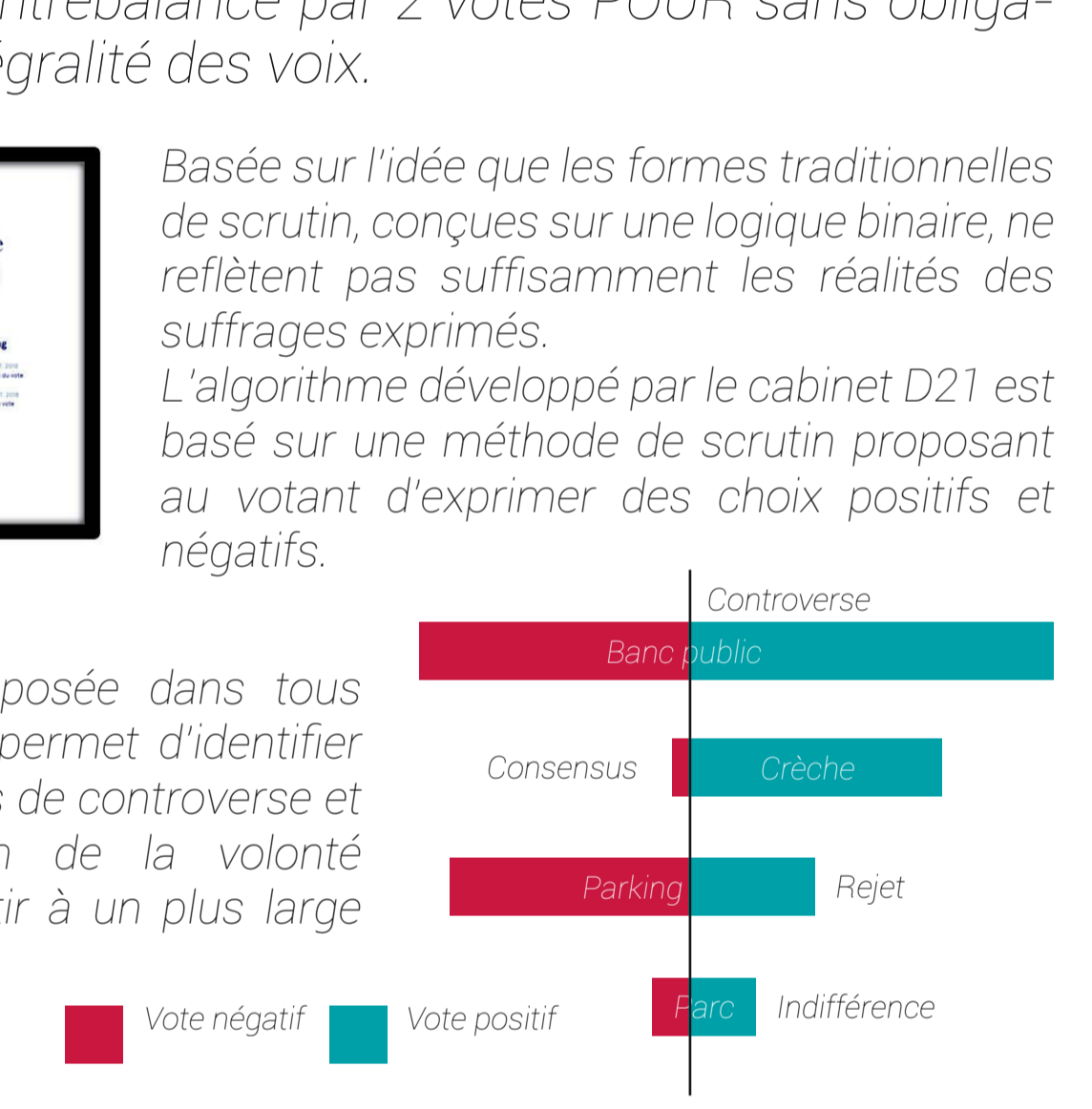
LIEU DE TRAVAIL



Avant l'enquête, aviez-vous déjà entendu parler de la Communauté de communes des Hauts Tolosans ?

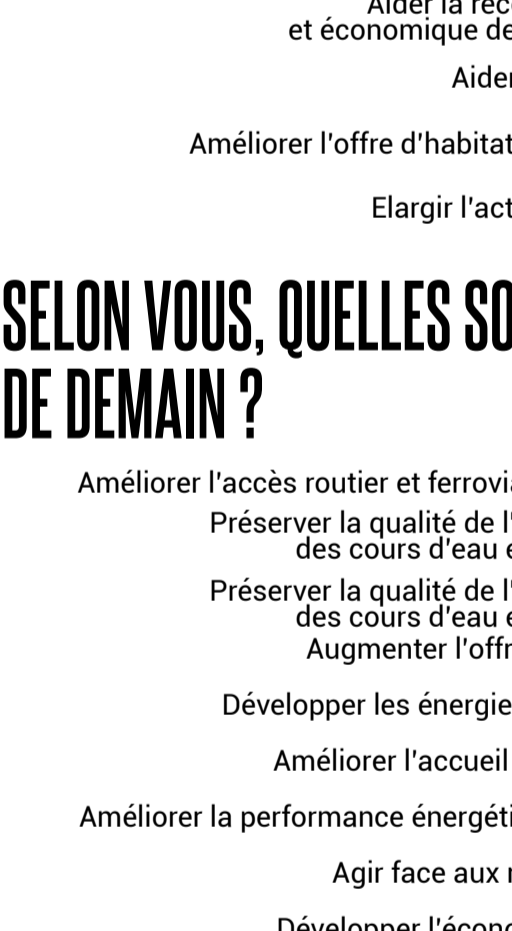


LIEU DE RÉSIDENCE

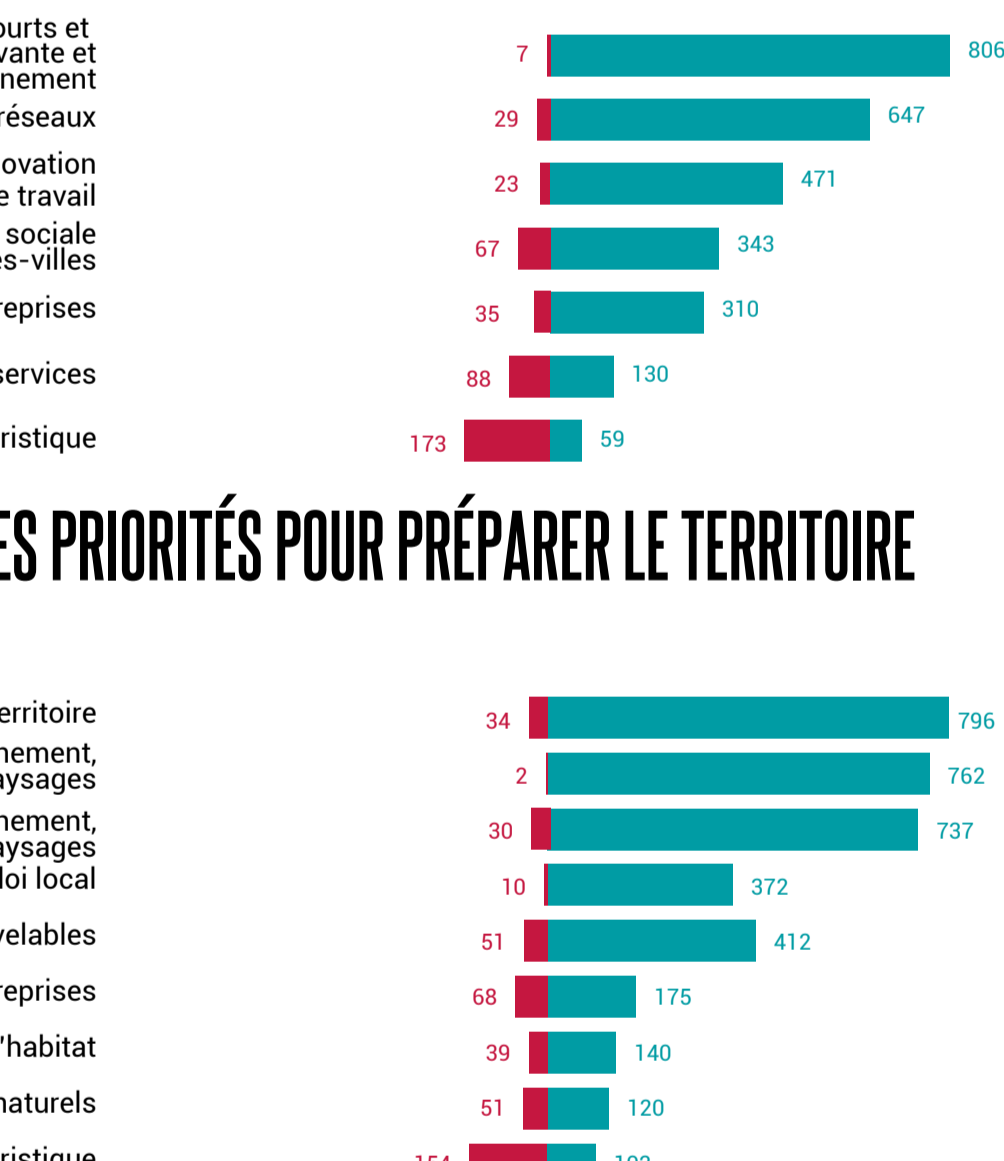


On observe une participation moyenne de 4,4% sur l'ensemble de la population et de très bon taux au sein de petites communes, jusqu'à 8%.

Préserver l'environnement est devenu une chose essentielle. En préservant la nature [...]. En développant une agriculture respectueuse de l'environnement [...], limiter les déplacements en voiture [...].



EXERCICE D'UN MANDAT



Avec 20% des participants exerçant un mandat électif, associatif ou syndical, on constate une participation forte des citoyens engagés sur le territoire.

MIEUX CONNAÎTRE LES PARTICIPANTS

Représentativité de l'ensemble du panel

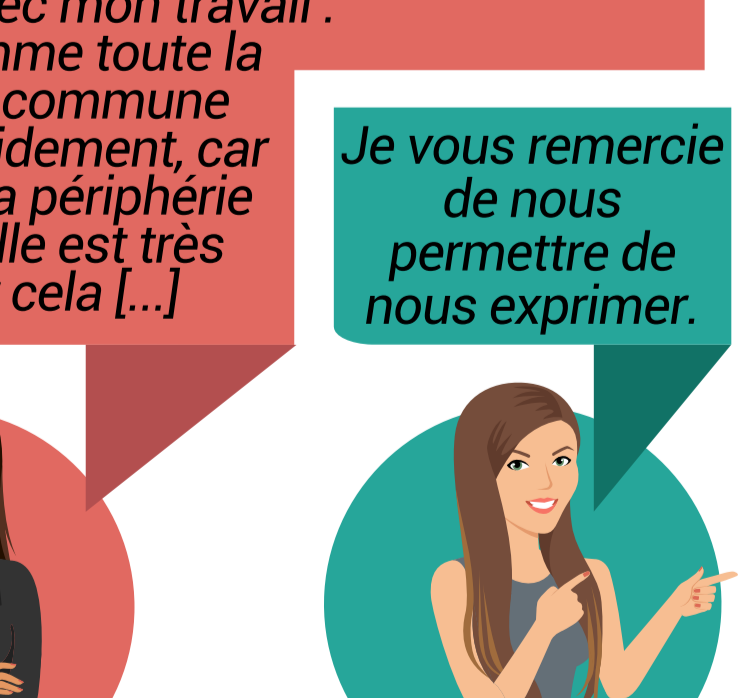
RAPPEL DE LA MÉTHODE DE VOTE

5 questions à choix multiples pour lesquelles les participants ont pu utiliser 2 ou 3 votes POUR (selon la question) et un seul vote CONTRE au maximum. Un vote CONTRE devant obligatoirement être contrebalancé par 2 votes POUR sans obligation d'utiliser l'intégralité des voix.



Basée sur l'idée que les formes traditionnelles de scrutin, conçues sur une logique binaire, ne reflètent pas suffisamment les réalités des suffrages exprimés. L'algorithme développé par le cabinet D21 est basé sur une méthode de scrutin proposant au votant d'exprimer des choix positifs et négatifs.

Cette approche, proposée dans tous leurs outils de vote, permet d'identifier rapidement les points de controverse et d'affiner l'expression de la volonté collective pour aboutir à un plus large consensus.



PERCEPTION DU TERRITOIRE

SELON VOUS, QUELS SONT LES MEILLEURS ATOUS DU TERRITOIRE HAUTS TOLOSANS ?



BESOINS DES HABITANTS

SELON VOUS, QUELLES SONT LES PRIORITÉS POUR DÉVELOPPER LE POTENTIEL ÉCONOMIQUE DU TERRITOIRE ?



SELON VOUS, QUELLES SONT LES PRIORITÉS POUR PRÉPARER LE TERRITOIRE DE DEMAIN ?

QUELLES RÉALISATIONS CONCRÈTES VOUS SEMBLENT PRIORITAIRES POUR LE TERRITOIRE ?

VISION À LONG-TERME

COMMENT IMAGINEZ-VOUS LE TERRITOIRE DES HAUTS TOLOSANS DANS 10 ANS ?

QUESTIONS OUVERTES

2 questions ouvertes pour permettre l'expression de la population et la remontée d'avis sur les compétences de la Communauté de communes. Identifiant les points de blocage, faisant remonter des idées afin d'élaborer un projet consensuel, accepté par le plus grand nombre.

COMMENT POURRIEZ-VOUS DÉCRIRE LE TERRITOIRE DE LA COMMUNAUTÉ DE COMMUNES DES HAUTS TOLOSANS ?

356 réponses : Cadre de vie et transports de nouveau à l'honneur.

Un territoire partagé entre des zones rurales très belles et agréables et des villes et grands villages en plein essor économique.

La ville s'agrandit et je fais partie des néoruraux qui ont souhaité quitter le centre ville de Toulouse pour une vie à la campagne moins stressante et proche de la nature tout en gardant une proximité avec mon travail.

Ma commune comme toute la communauté de commune s'agrandit très rapidement, car elle fait partie de la périphérie de Toulouse et elle est très attractive pour cela [...]

Je vous remercie de nous permettre de nous exprimer.

Quelques réponses ouvertes de participants

VOUS AVEZ UNE SUGGESTION, UNE IDÉE OU UNE PROPOSITION POUR L'AVENIR DU TERRITOIRE ? PARTAGEZ-LA !

511 participants ont partagé leurs propositions. Très constructives, les transports et le cadre de vie ont encore remporté la palme des sujets évoqués.

Il faut trouver un équilibre entre accès aux nouvelles technologies de communication /transport et le maintien/amélioration de la qualité de vie et de nos traditions, NOTRE IDENTITÉ !

Pour l'avenir du territoire, ANTICIPER les besoins en infrastructures ! AUGMENTEZ le recyclage. A l'heure de l'écologie, ayez l'audace d'être précurseurs !

Les communes manquent cruellement de pistes cyclables, d'espaces verts aménagés pour les familles (parc...), d'équipements de jeux pour les enfants en bon état et avec un revêtement au sol adapté. Il faudrait aménager les berges du fleuve et fluidifier le trafic routier en direction de Toulouse.

Quelques réponses ouvertes de participants